


INDUSTRIALES/SERIE MIT-3
Uso:

Para la medición máxima de fluidos no corrosivos y ambientes agresivos.

Características:

- Temperatura máxima del fluido: 80°C
- Precisión: +/- 2%, de toda la escala
- Grado de protección: IP54
- Con glicerina.
- Conexión 1/4"NPT.

Materiales:

- Caja: acero inoxidable304.
- Conector: Latón.
- Bourdon: Aleación de Cobre.
- Visor: Vidrio de 3mm.

Conexión abajo

| | Codigos | N°de parte | Rango presión | |
|--|---------|------------|---------------|-------------------|
| | | | Psi | Bar |
| | 4000830 | 0410764 | MIT3-D52-B19 | 0 a 60 0 a 4 |
| | 4000831 | 0410766 | MIT3-D52-B22 | 0 a 150 0 a 10 |

Conexión atrás

| | Codigos | N°de parte | Rango | Rango presión |
|--|---------|------------|--------------|---------------------|
| | | | Psi | Bar |
| | 4000832 | 0410776 | MIT3-D52-B15 | 0 a 150 0 a 10 |
| | 4000833 | 0410779 | MIT3-D52-B22 | 0 a 150 0 a 10 |
| | 4000834 | 0410780 | MIT3-D52-B24 | 0 a 250 0 a 16 |
| | 4000835 | 0410782 | MIT3-D52-B31 | 0 a 1500 0 a 100 |

SERIE MML-3
Uso:

Para la medición máxima de fluidos no corrosivos y ambientes agresivos.

Características:

- Con tornillo de amortiguación interna para evitar golpes de presión.(ariete)
- Temperatura máxima del fluido: -40°C a 100°C
- Precisión: 1,6%, de toda la escala
- Grado de protección: IP55
- Conexión 1/4"NPT.
- Sobrepresión permitida: +/- 30% bajo 100bar.
- +/- 15% sobre 100bar.

Materiales:

- Bourdon: Bronce.
- Visor: Policarbonato.

| | Codigos | Psi | Rango | Bar |
|--|---------|---------|-----------|---------|
| | 4000872 | 0410901 | 0 a 30 | -1 a 0 |
| | 4000873 | 0410902 | 0 a 60 | 0 a 4 |
| | 4000874 | 0410903 | 0 a 100 | 0 a 6 |
| | 4000875 | 0410904 | 0 a 150 | 0 a 10 |
| | 4000877 | 0410906 | 0 a 220 | 0 a 16 |
| | 4000876 | 0410905 | 0 a 300 | 0 a 25 |
| | 4000881 | 0410910 | 0 a 700 | 0 a 40 |
| | 4000883 | 0410915 | 0 a 900 | 0 a 60 |
| | 4000884 | 0410920 | 0 a 1500 | 0 a 100 |
| | 4000885 | 0410930 | 0 a 2000 | 0 a 160 |
| | 4000893 | 0410940 | 0 a 3700 | 0 a 250 |
| | 4000899 | 0410950 | 0 a 7000 | 0 a 400 |
| | 4000902 | 0410960 | 0 a 10000 | 0 a 600 |



INSTRUMENTACIÓN

CONTROL DE PRESIÓN

MANOMETROS / DIAL 63mm FULL ACERO INOXIDABLE

04-09-36



SERIE LF

Uso: Para la medición de presión de fluidos corrosivos y ambientes agresivos.

Características:

- Dial: 63mm / 2 1/2".
- Conexión: 1/4"NPT
- Temperatura Fluido: -40°C a 65°C.
- Grado de protección: IP65

Material:

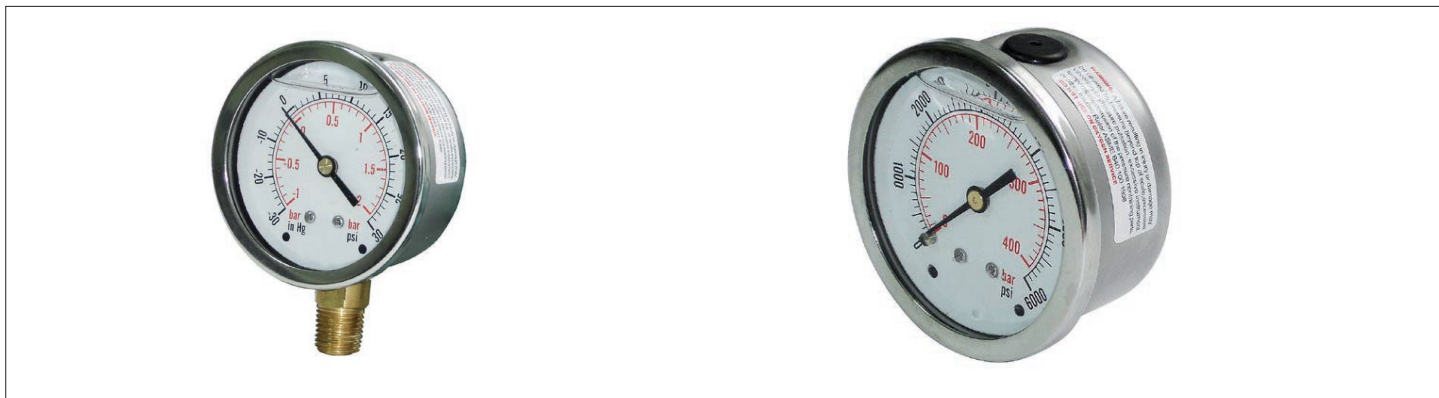
- Cuerpo: acero inoxidable AISI 304.
- Conector: acero inoxidable AISI 316.
- Visor: Policarbonato.
- Con glicerina.

CONEXIÓN ABAJO

| Códigos | N°de Parte | Rango | | |
|---------|------------|---------------|----------|---------|
| | | PSI | BAR | |
| 4000385 | 0409560 | Q800S-R1/R11 | 0 a 15 | 0 a 1 |
| 4000386 | 0409561 | Q802S-R1/R11 | 0 a 30 | 0 a 2 |
| 4000387 | 0409562 | Q803S-R1/R11 | 0 a 60 | 0 a 4 |
| 4000388 | 0409563 | Q804S-R1/R11 | 0 a 100 | 0 a 7 |
| 4000389 | 0409564 | Q805S-R1/R11 | 0 a 160 | 0 a 11 |
| 4000390 | 0409565 | Q806S-R1/R11S | 0 a 230 | 0 a 14 |
| 4000391 | 0409566 | Q807S-R1/R11 | 0 a 300 | 0 a 20 |
| 4000392 | 0409567 | Q817S-R1/R11 | 0 a 400 | 0 a 27 |
| 4000393 | 0409568 | Q808S-R1/R11 | 0 a 600 | 0 a 40 |
| 4000394 | 0409569 | Q809S-R1/R11 | 0 a 1000 | 0 a 70 |
| 4000395 | 0409570 | Q816S-R1/R11 | 0 a 1500 | 0 a 110 |
| 4000396 | 0409572 | Q811S-R1/R11 | 0 a 3000 | 0 a 200 |
| 4000397 | 0409573 | Q812S-R1/R11S | 0 a 4000 | 0 a 270 |
| 4000398 | 0409574 | Q814S-R1/R11 | 0 a 6000 | 0 a 400 |
| 4000399 | 0409575 | Q813S-R1/R11S | 0 a 9000 | 0 a 600 |

CONEXIÓN ATRÁS

| Códigos | N°de Parte | Rango | | |
|---------|------------|---------------|----------|---------|
| | | PSI | BAR | |
| 4000400 | 0409585 | Q901S-R1/R11 | 0 a 15 | 0 a 1 |
| 4000401 | 0409586 | Q902S-R1/R11 | 0 a 30 | 0 a 2 |
| 4000402 | 0409587 | Q903S-R1/R11 | 0 a 60 | 0 a 4 |
| 4000403 | 0409588 | Q904S-R1/R11 | 0 a 100 | 0 a 7 |
| 4000404 | 0409589 | Q905S-R1/R11 | 0 a 160 | 0 a 11 |
| 4000405 | 0409590 | Q906S-R1/R11S | 0 a 230 | 0 a 14 |
| 4000406 | 0409591 | Q907S-R1/R11 | 0 a 300 | 0 a 20 |
| 4000407 | 0409592 | Q917S-R1/R11 | 0 a 400 | 0 a 27 |
| 4000408 | 0409593 | Q908S-R1/R11 | 0 a 600 | 0 a 40 |
| 4000409 | 0409594 | Q909S-R1/R11 | 0 a 1000 | 0 a 70 |
| 4000410 | 0409596 | Q914S-R1/R11 | 0 a 1500 | 0 a 110 |
| 4000411 | 0409597 | Q911S-R1/R11 | 0 a 3000 | 0 a 200 |
| 4000412 | 0409598 | Q912S-R1/R11S | 0 a 4000 | 0 a 270 |
| 4000413 | 0409599 | Q915S-R1/R11 | 0 a 6000 | 0 a 400 |
| 4000414 | 0409600 | Q913S-R1/R11S | 0 a 9000 | 0 a 600 |


MANOMETROS SERIE LF

Características: Dial: 63 mm / 2 1/2"
 Conexión: 1/4" NPT
 Material: Acero Inoxidable AISI 304
 Temperatura fluido: -40°C a 65°C
 Temperatura ambiente: -40°C a 65°C
 Grado de Protección: IP65
 Conector: Bronce
 Visor: Policarbonato
 Con Glicerina

Uso: Para la medición de presión de fluidos corrosivos y ambientes agresivos.

Conexion Abajo

| Códigos | Catalogo | Rango | |
|-----------|--------------|--------------|---------|
| | | PSI | BAR |
| 0409500-6 | Q 801 R6/R11 | -30" a 0" Hg | -1 a 0 |
| 0409501-4 | Q 790 R1/R11 | -30" a 15 | -1 a 1 |
| 0409502-2 | Q 798 R1/R11 | -30" a 30 | -1 a 2 |
| 0409503-0 | Q 799 R1/R11 | -30" a 60 | -1 a 4 |
| 0409504-9 | Q 791 R1/R11 | -30" a 100 | -1 a 7 |
| 0409505-7 | Q 792 R1/R11 | -30" a 150 | -1 a 11 |
| 0409506-5 | Q 794 R1/R11 | -30" a 200 | -1 a 14 |
| 0409507-3 | Q 795 R1/R11 | -30" a 300 | -1 a 20 |

| Códigos | Catalogo | Rango | |
|-----------|----------------|-----------|---------|
| | | PSI | BAR |
| 0490508-1 | Q 800-R1/R11 | 0 a 15 | 0 a 1 |
| 0409509-K | Q 802-R1/R11 | 0 a 30 | 0 a 2 |
| 0409510-3 | Q 803-R1/R11 | 0 a 60 | 0 a 4 |
| 0409511-1 | Q 804-R1/R11 | 0 a 100 | 0 a 7 |
| 0409512-K | Q 805-R1/R11 | 0 a 160 | 0 a 11 |
| 0409513-8 | Q 906-R1/R11 | 0 a 200 | 0 a 14 |
| 0409514-6 | Q 807-R1/R11 | 0 a 300 | 0 a 20 |
| 0409515-4 | Q 817-R1/R11 | 0 a 400 | 0 a 27 |
| 0409516-2 | Q 808-R1/R11 | 0 a 600 | 0 a 40 |
| 0409517-0 | Q 809-R1/R11 | 0 a 1000 | 0 a 70 |
| 0409518-9 | Q 816-R1/R11 | 0 a 1500 | 0 a 110 |
| 0409520-0 | Q 811-R1/R11 | 0 a 3000 | 0 a 200 |
| 0409521-9 | Q 812--R1/R11S | 0 a 4000* | 0 a 270 |
| 0409522-7 | Q 814-R1/R11 | 0 a 6000 | 0 a 400 |
| 0409523-5 | Q 813-R1/R11S | 0 a 9000* | 0 a 600 |



INSTRUMENTACIÓN

CONTROL DE PRESIÓN
FULL ACERO INOXIDABLE

04-09-37B



MANOMETROS SERIE LF

Características: Dial: 63 mm / 2 1/2"
 Conexión: 1/4" NPT
 Material: Acero Inoxidable AISI 304
 Temperatura fluido: -40°C a 65°C
 Temperatura ambiente: -40°C a 65°C
 Grado de Protección: IP65
 Conector: Bronce
 Visor: Policarbonato
 Con Glicerina
 Uso: Para la medición de presión de fluidos corrosivos y ambientes agresivos.

Conexion Atrás

| Códigos | Catalogo | Rango | |
|-----------|---------------|------------|----------|
| | | PSI | BAR |
| 0409525-1 | Q 900 R6/R11 | -30 a 0"Hg | -1 a 020 |
| 0409535-9 | Q 901-R1/R11 | 0 a 15 | 0 a 1 |
| 0409536-7 | Q 902-R1/R11 | 0 a 30 | 0 a 2 |
| 0409537-5 | Q 903-R1/R11 | 0 a 60 | 0 a 4 |
| 0409538-3 | Q 904-R1/R11 | 0 a 100 | 0 a 7 |
| 0409539-1 | Q 905-R1/R11 | 0 a 160 | 0 a 11 |
| 0409540-5 | Q 906-R1/R11 | 0 a 200 | 0 a 14 |
| 0409541-3 | Q 907-R1/R11 | 0 a 300 | 0 a 20 |
| 0409542-1 | Q 917-R1/R11 | 0 a 400 | 0 a 27 |
| 0409543-K | Q 908-R1/R11 | 0 a 600 | 0 a 40 |
| 0409544-8 | Q 909-R1/R11 | 0 a 1000 | 0 a 70 |
| 0409545-6 | Q 914-R1/R11 | 0 a 1500 | 0 a 110 |
| 0409547-2 | Q 911-R1/R11 | 0 a 3000 | 0 a 200 |
| 0409548-0 | Q 912-R1/R11S | 0 a 4000* | 0 a 270 |
| 0409549-9 | Q 915-R1/R11 | 0 a 6000 | 0 a 400 |
| 0409550-2 | Q 913-R1/R11S | 0 a 9000* | 0 a 600 |
| 0409551-0 | Q 913-R1/R11 | 0 a 10000 | 0 a 700 |



INSTRUMENTACIÓN

CONTROL DE PRESIÓN FULL ACERO INOXIDABLE

04-09-38



MANOMETROS SERIE LF / FULL ACERO INOXIDABLE

Características: Dial: 63 mm / 2 1/2"

Conexión: 1/4" NPT

Material: Acero Inoxidable AISI 304

Temperatura fluido: -40°C a 65°C

Temperatura ambiente: -40°C a 65°C

Grado de Protección: IP65

Conector: Acero Inoxidable AISI 316

Visor: Policarbonato

Con Glicerina

Uso: Para la medición de presión de fluidos corrosivos y ambientes agresivos.

Conexión Abajo

| Códigos | Catalogo | Rango | |
|-----------|----------------|----------|---------|
| | | PSI | BAR |
| 0409560-K | Q 800S-R1/R11 | 0 a 15 | 0 a 1 |
| 0409561-8 | Q 802S-R1/R11 | 0 a 30 | 0 a 2 |
| 0409562-6 | Q 803S-R1/R11 | 0 a 60 | 0 a 4 |
| 0409563-4 | Q 804S-R1/R11 | 0 a 100 | 0 a 7 |
| 0409564-2 | Q 805S-R1/R11 | 0 a 160 | 0 a 11 |
| 0409565-0 | Q 806S-R1/R11S | 0 a 230 | 0 a 14 |
| 0409566-9 | Q 807S-R1/R11 | 0 a 300 | 0 a 20 |
| 0409567-7 | Q 817S-R1/R11 | 0 a 400 | 0 a 27 |
| 0409568-5 | Q 808S-R1/R11 | 0 a 600 | 0 a 40 |
| 0409569-3 | Q 809S-R1/R11 | 0 a 1000 | 0 a 70 |
| 0409570-7 | Q 816S-R1/R11 | 0 a 1500 | 0 a 110 |
| 0409572-3 | Q 811S-R1/R11 | 0 a 3000 | 0 a 200 |
| 0409573-1 | Q 812S-R1/R11S | 0 a 4000 | 0 a 270 |
| 0409574-K | Q 814S-R1/R11 | 0 a 6000 | 0 a 400 |
| 0409575-8 | Q 813S-R1/R11S | 0 a 9000 | 0 a 600 |

Conexión Atrás

| Códigos | Catalogo | Rango | |
|-----------|----------------|----------|---------|
| | | PSI | BAR |
| 0409585-5 | Q 901S-R1/R11 | 0 a 15 | 0 a 1 |
| 0409586-3 | Q 902S-R1/R11 | 0 a 30 | 0 a 2 |
| 0409587-1 | Q 903S-R1/R11 | 0 a 60 | 0 a 4 |
| 0409588-K | Q 904S-R1/R11 | 0 a 100 | 0 a 7 |
| 0409589-8 | Q 905S-R1/R11 | 0 a 160 | 0 a 11 |
| 0409590-1 | Q 906S-R1/R11S | 0 a 230 | 0 a 14 |
| 0409591-K | Q 907S-R1/R11 | 0 a 300 | 0 a 20 |
| 0409592-8 | Q 917S-R1/R11 | 0 a 400 | 0 a 27 |
| 0409593-6 | Q 908S-R1/R11 | 0 a 600 | 0 a 40 |
| 0409594-4 | Q 909S-R1/R11 | 0 a 1000 | 0 a 70 |
| 0409596-0 | Q 914S-R1/R11 | 0 a 1500 | 0 a 110 |
| 0409597-9 | Q 911S-R1/R11 | 0 a 3000 | 0 a 200 |
| 0409598-7 | Q 912S-R1/R11S | 0 a 4000 | 0 a 270 |
| 0409599-5 | Q 915S-R1/R11 | 0 a 6000 | 0 a 400 |
| 0409600-2 | Q 913S-R1/R11S | 0 a 9000 | 0 a 600 |